

GRILLE DE CALCUL DE L'ÉCO-SCORE

L'ÉCO-SCORE EST UN SYSTÈME QUI PERMET D'ÉVALUER L'IMPACT ENVIRONNEMENTAL ET SOCIAL DE NOS PRODUITS. LA NOTE MAXIMALE QU'UN PRODUIT PEUT OBTENIR EST DE 21 POINTS. ELLE EST RÉPARTIE SUR 4 CRITÈRES.

Nous avons mis en place l'éco-score dans le but de sensibiliser nos partenaires aux méthodes de production utilisés sur notre marché. Cet outil nous aide à valoriser la production d'objets durables, locaux, éco-conçus et sans matière d'origine pétro-sourcée.

Afin de mieux comprendre comment nous attribuons les notes aux critères qui composent l'éco-score, voici la grille de calcul que nous utilisons :

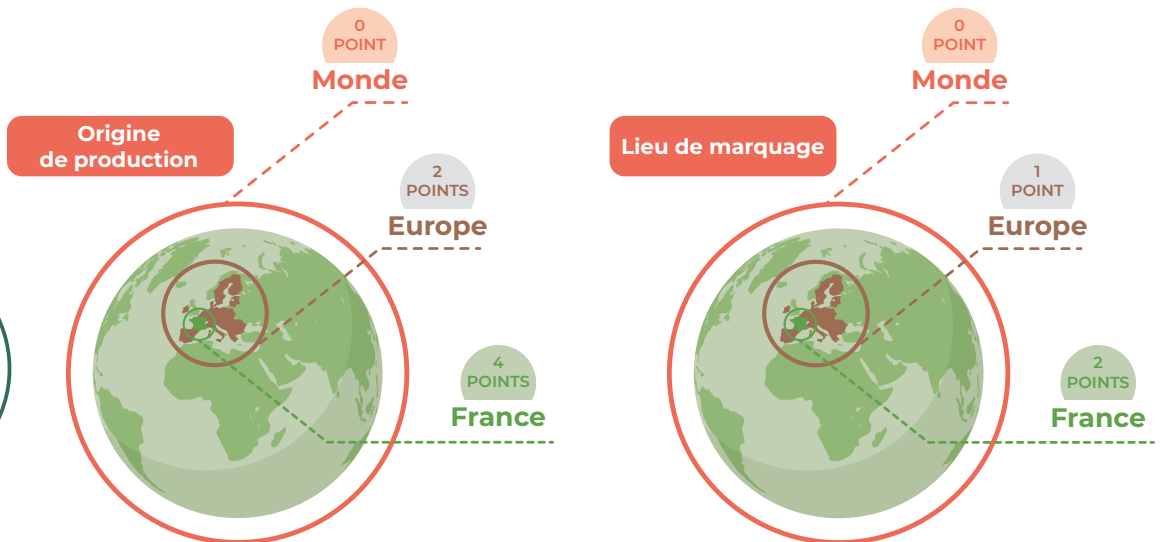


1 POINT	2 POINTS	3 POINTS	4 POINTS	5 POINTS
>300	151 - 300	51 - 150	11 - 50	<11

La note d'éco-conception est calculée grâce à un logiciel d'Analyse de Cycle de Vie (ACV). Le logiciel utilise la méthode de calcul ReCiPe midpoint. Ce critère prend en compte l'impact des matières premières utilisées, des emballages, de l'énergie consommées pour la production et le transport.



1 POINT	2 POINTS	3 POINTS	4 POINTS
Quelques jours	Quelques mois	Quelques années	Quelques décennies



0 POINT	2 POINTS	6 POINTS
+ de 50%	1 à 50%	0%